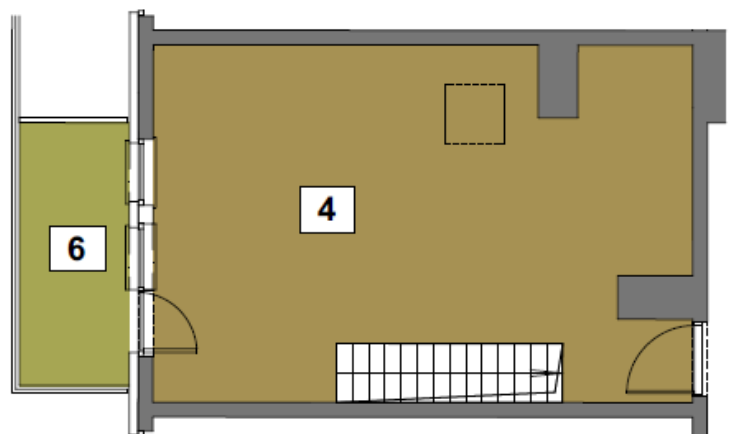
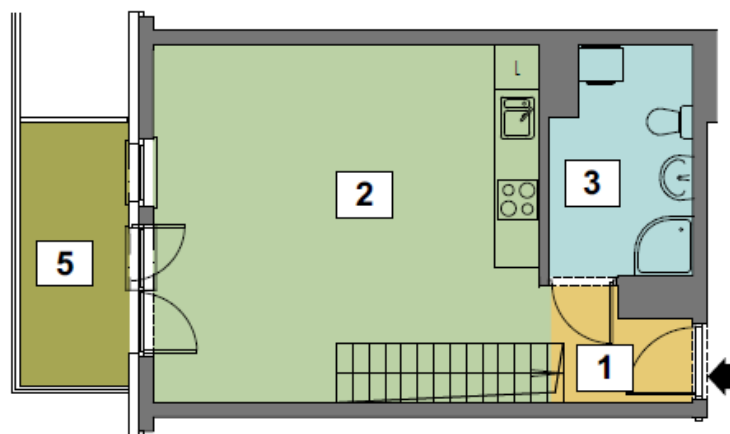


**RZUT LOKALU MIESZKALNEGO NR 375
SEGMENT C
KONDYGNACJA 4+5: 3+4 PIĘTRO
SKALA 1:100
KLATKA 12**



SEGMENT C; LOKAL MIESZKALNY NR 375		
NR POM.	NAZWA POMIESZCZENIA	POW. [m ²]
1	HALL	2,60 m ²
2	POKÓJ Z ANEKSEM KUCHENNYM	25,31 m ²
3	ŁAZIENKA	5,68 m ²
4	ANTRESOLA	31,89 m ²
SUMA:		65,48 m ²
5	BALKON	5,36 m ²
6	BALKON	5,36 m ²
-1/C/12/347	KOMÓRKA LOKATORSKA	9,52 m ²



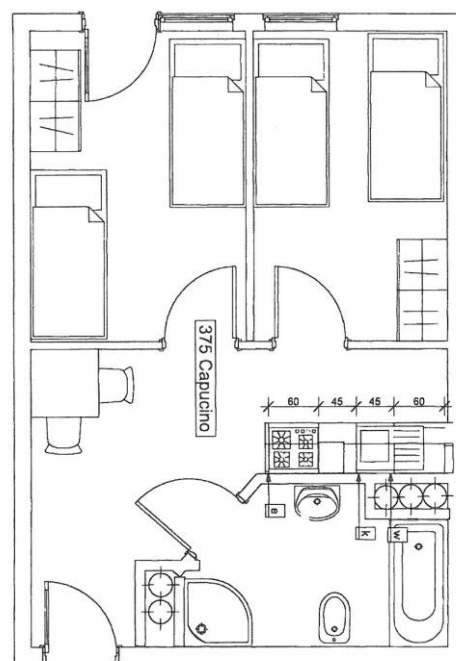
**SEGMENT C - RZUT KONDYGNACJI
SKALA 1:1000**



SEGMENT C
RZESZÓW; UL. KOPISTO / PODWISŁOCZE
OBRĘB 208

POMIARY W ZAKRESIE POWIERZCHNI POMIESZCZEŃ WYKONANO PRZY POMOCY DALMIERZA LASEROWEGO LEICA DISTO D3 S/N 180833693 ORAZ TAŚMY MIERNICZEJ STEWE 30M OD LIPCA DO GRUDNIA 2014 ROKU Z NATURY.
ŚCIANY WYDZIELAJĄCE LOKALE SĄ ŚCIANAMI TRWAŁYMI.

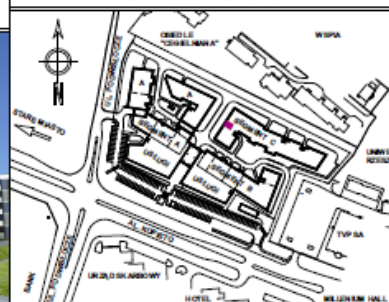
OZNACZENIA:
LINIĄ CZERWONĄ OZNACZONO PODZIAŁ NA SAMODZIELNE LOKALE MIESZKALNE.
LINIĄ ZIEŁONĄ OZNACZONO POMIESZCZENIA W UŻYTKOWANIU WSPÓLNYM.
WYPEŁNIENIEM BORDOWYM OZNACZONO MIESZKANIE OBJĘTE KARTĄ OPRACOWANIA.



**APARTAMENTY ZAMKOWE
UL. KOPISTO / PODWISŁOCZE RZESZÓW**



SZKIC SYTUACYJNY



TYTUŁ OPISOWANIA: WYDZIELENIE LOKALI APARTAMENTY ZAMKOWE		
LOKALIZACJA I INWESTYCJA: RZESZÓW; UL. KOPISTO / PODWISŁOCZE; OBRĘB 208		
INWESTOR: HARTBEX DEVELOPMENT SP. Z O.O. UL. KWIATKOWSKIEGO 2b/14L; 35-311 RZESZÓW		
TEMAT RYSUNKU: BUDYNEK C; LOKAL MIESZKALNY NR 375		
JEDNOSTKA PROJEKTOWA: mgr inż. JACEK BRYL	NI UPRAWNIEN: SWADOSTWO UPRAWNIENIA WZMOWYCH MGRIP 12429	PODPIS:
DATA OPISOWANIA: GRUDZIEŃ 2014	SKALA RYSUNKU: 1:100; 1:1000	NR RYSUNKU: C- M375

6 200 zł/m²
300 zł/m² balkon
1 000 zł/m² komórka lokatorska o pow. 9,52 m²
Cena całkowita: 418 712,00 zł brutto